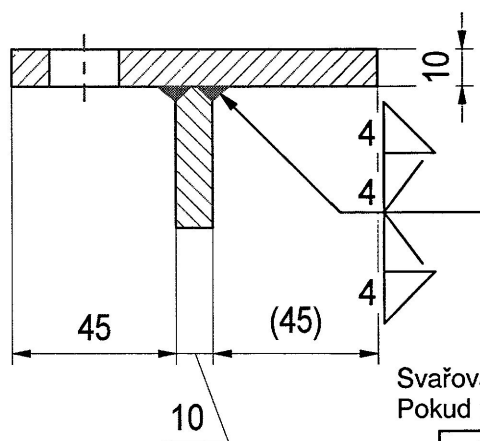


A-A (1:2)



Svařování  
Pokud není uvedeno jinak, souvislý svár

Schweißnähte a=

Weldes  
alle Schweißnähte durchgehend / continuous welded seams  
falls nicht anders angegeben / unless noted otherwise

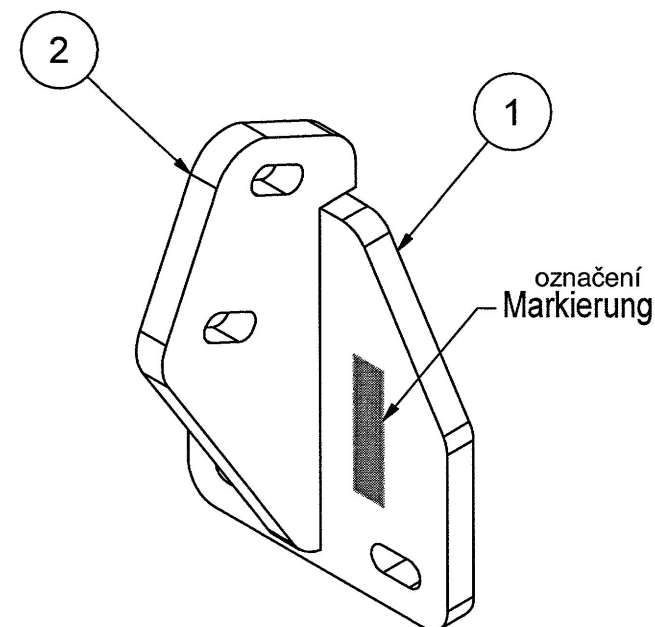
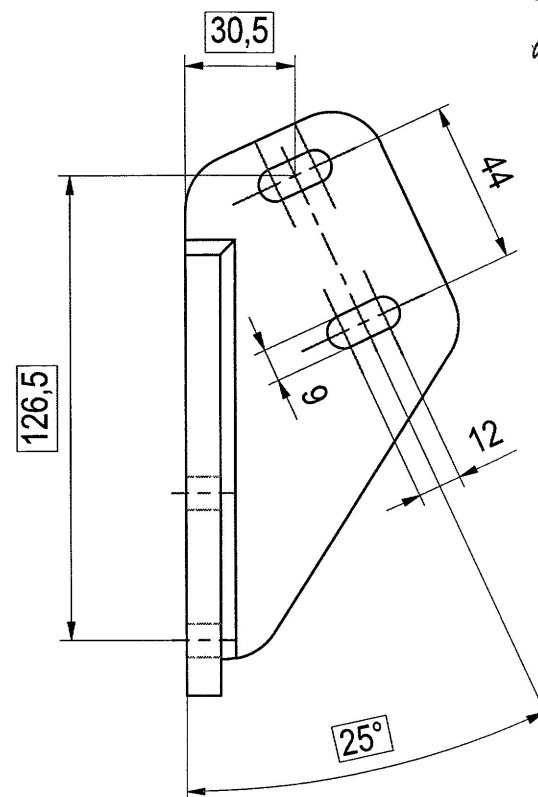
Freimaßtoleranzen für Schweißkonstruktion  
General tolerances for welded structure  
ISO 13920-BF

Bewertung von Unregelmäßigkeiten in Schweißnähten  
Quality level for imperfections  
DIN EN ISO 5817

Bewertungsgruppe / quality level: D (B, C)

PŘEKLAD

dne: 21-07-2017  
PROVEDLA  
JANA PROKEŠOVÁ



Note:

Maße in den Rahmchen sind Kontrollmaße.

Poznámka:  
Rozměry jsou kontrolní rozměry

21-07-2017  
ARCHIV



ZM/17/00485

1	50008778	1			Bl.10...120x100mm	S355J2G3	0,758	0,758	RM100N.D0.13.200-1		
2	50008779	1			Bl.10...77,2x154mm	S355J2G3	0,48	0,48	RM100N.D0.13.200-2		
Pos	Art.Nr.	Anz	Pos.R	Cod	Bezeichnung	Werkstoff	(kg) St.	(kg) ges.	Best.Nr./Zng.Nr.	B/Z R	Behandlung

Benennung / Title

Halter A für Kühlmittleitung - Schweißteil

Bracket A for coolant line

Dateiname / filename:  
E10007245.idw

Art.Nr. / Item no.:  
177232

Werkstoff / Material:

Behandlung / conditioning:  
verzinkt

Masse / Mass:  
1,240 kg

Zeichnungsnummer / ident number (Erstverwendung / first use):

RM100N.D0.13.200

Format / Size:

A3

Blatt / Page:

1 / 1

Änderung / Rev.:

Maßstab / Scale:

1 : 2

Gezeichnet  
Drawn

Kontrolliert  
Checked

Projektion:  
ISO 128-30



Datum  
Date

17.12.2010

Name  
Name

Vrabel L

17.12.2010

SasikT